

### Objectifs

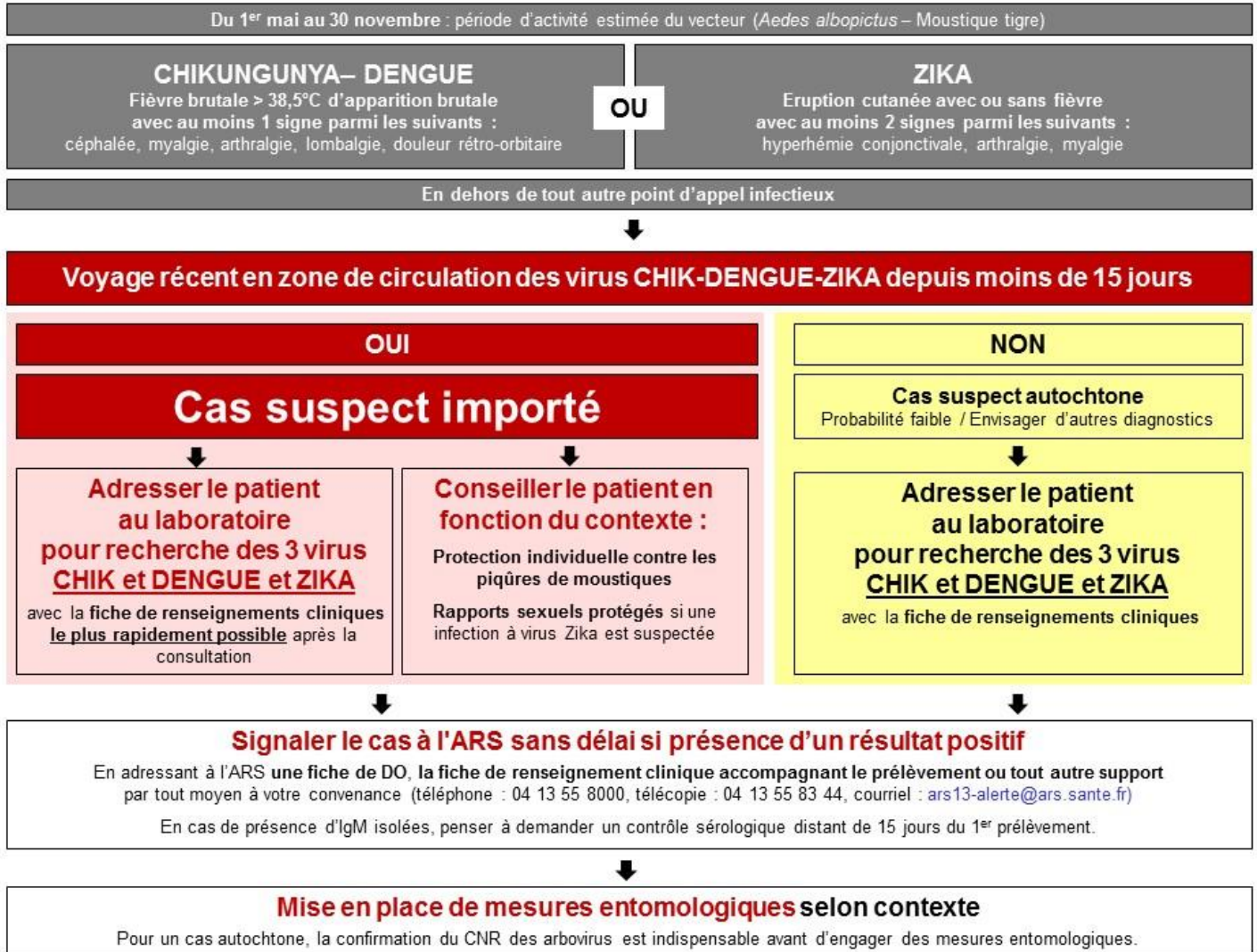
- Identifier les cas importés probable et confirmés
- Mettre en place des mesures entomologiques pour prévenir la transmission de la maladie autour de ces cas

### Zone et période de surveillance

- Ensemble de la région Paca
- Du 1<sup>er</sup> mai au 30 novembre

## CONDUITE A TENIR DEVANT DES CAS PROBABLES OU CONFIRMES DE CHIKUNGUNYA, DE DENGUE ET DE ZIKA

(en l'absence de circulation autochtone de dengue, de chikungunya et de zika)



## DIAGNOSTIC BIOLOGIQUE CHIKUNGUNYA, DENGUE ET ZIKA

	DDS*	J+1	J+2	J+3	J+4	J+5	J+6	J+7	J+8	J+9	J+10	J+11	J+12	J+13	J+14	J+15	...
RT-PCR Sang (chik-dengue-zika)																	
RT-PCR Urine (zika)																	
Sérologie (IgM et IgG) (chik-dengue-zika)																	

\* date de début des signes

■ Analyse à prescrire

### PLATEFORME REGIONALE DE RECEPTION DES SIGNAUX